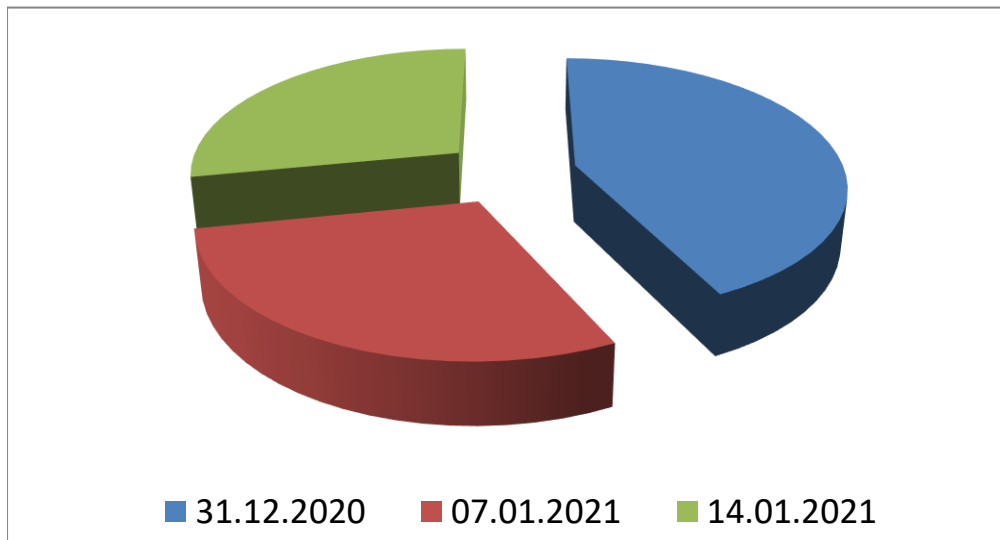


Statistik zur der Statistik (31.12.2020)

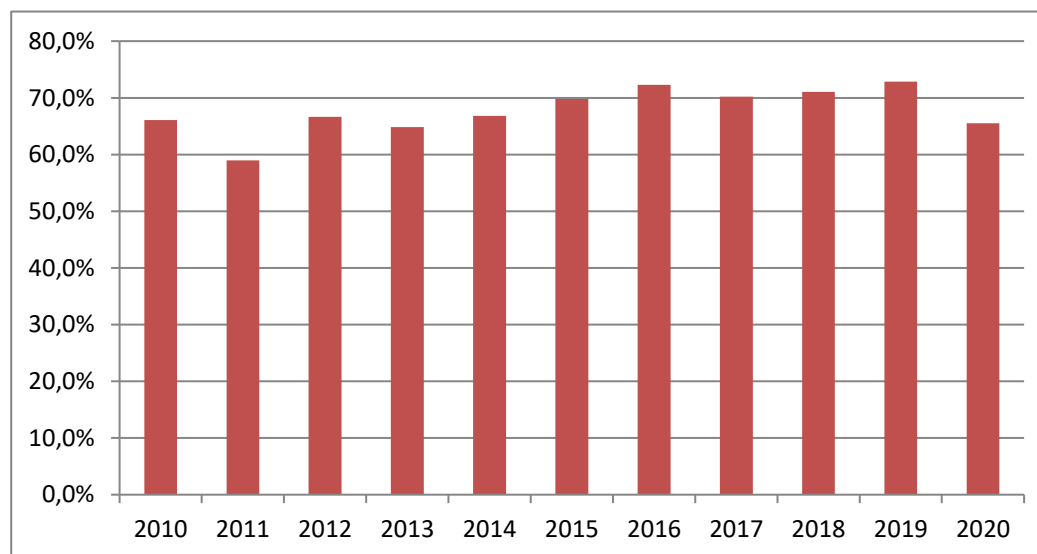
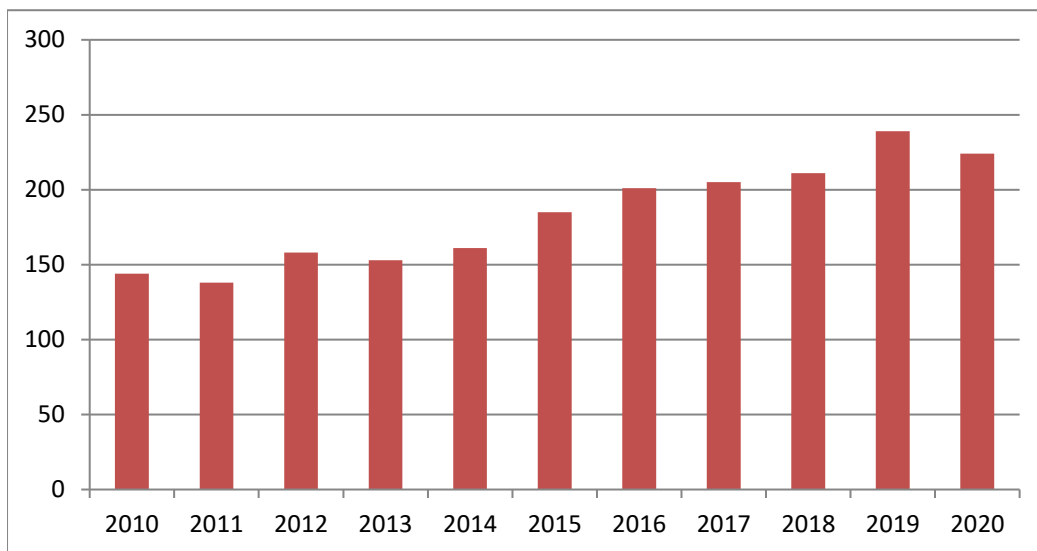
Wann sind die Meldungen eingegangen?

| Eingang der Meldungen: | | |
|------------------------|-------|------|
| Datum bis: | Menge | in % |
| 31.12.2020 | 96 | 43% |
| 07.01.2021 | 65 | 29% |
| 14.01.2021 | 63 | 28% |



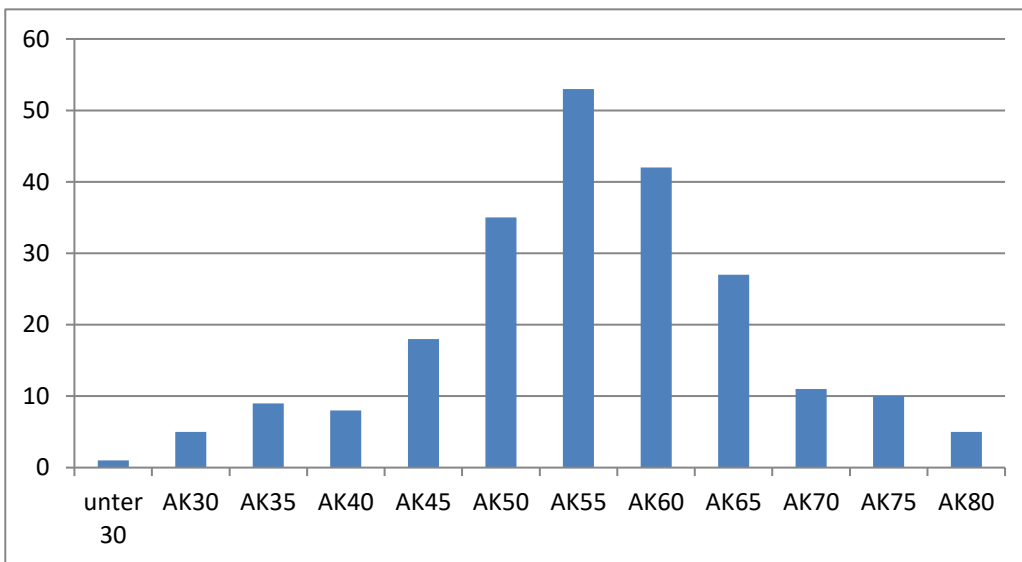
Wieviele Meldung sind in den letzten Jahren zum Stichtag 31.12 eingegangen

| Meldungen pro Jahr | | | |
|--------------------|-----------|-------------------|-------|
| Jahr | Meldungen | Aktive Mitglieder | % |
| 2010 | 144 | 218 | 66,1% |
| 2011 | 138 | 234 | 59,0% |
| 2012 | 158 | 237 | 66,7% |
| 2013 | 153 | 236 | 64,8% |
| 2014 | 161 | 241 | 66,8% |
| 2015 | 185 | 265 | 69,8% |
| 2016 | 201 | 278 | 72,3% |
| 2017 | 205 | 292 | 70,2% |
| 2018 | 211 | 297 | 71,0% |
| 2019 | 239 | 328 | 72,9% |
| 2020 | 224 | 342 | 65,5% |



Wie verteilen sich die Meldungen auf unsere Mitglieder?

| | M | W | Summe: |
|---------------|------------|-----------|------------|
| unter 30 | | 1 | 1 |
| AK30 | 4 | 1 | 5 |
| AK35 | 8 | 1 | 9 |
| AK40 | 7 | 1 | 8 |
| AK45 | 12 | 6 | 18 |
| AK50 | 30 | 5 | 35 |
| AK55 | 45 | 8 | 53 |
| AK60 | 39 | 3 | 42 |
| AK65 | 24 | 3 | 27 |
| AK70 | 10 | 1 | 11 |
| AK75 | 9 | 1 | 10 |
| AK80 | 4 | 1 | 5 |
| Summe: | 192 | 31 | 224 |



Stand: 15.01.2021

© Michael Kiene