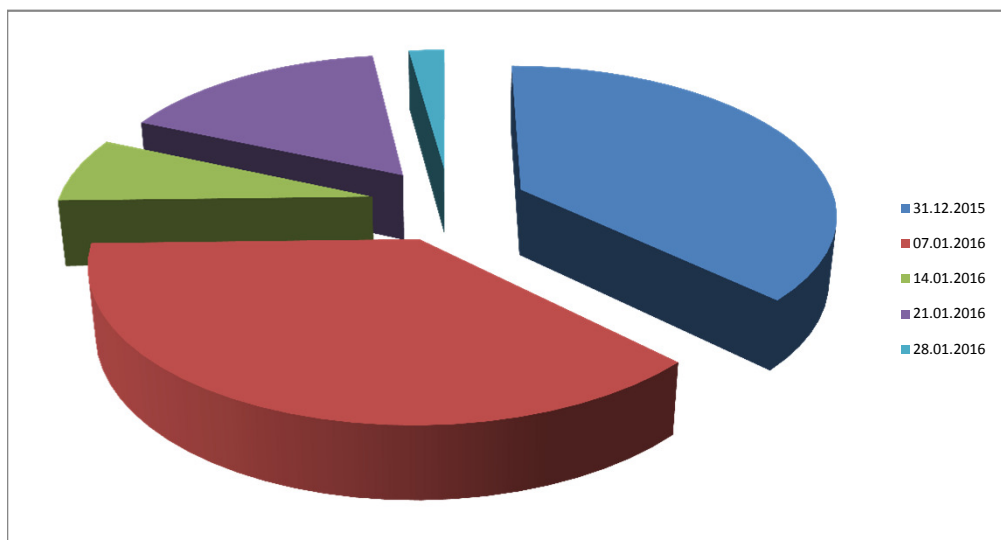


Statistik zur der Statistik (31.12.2015)

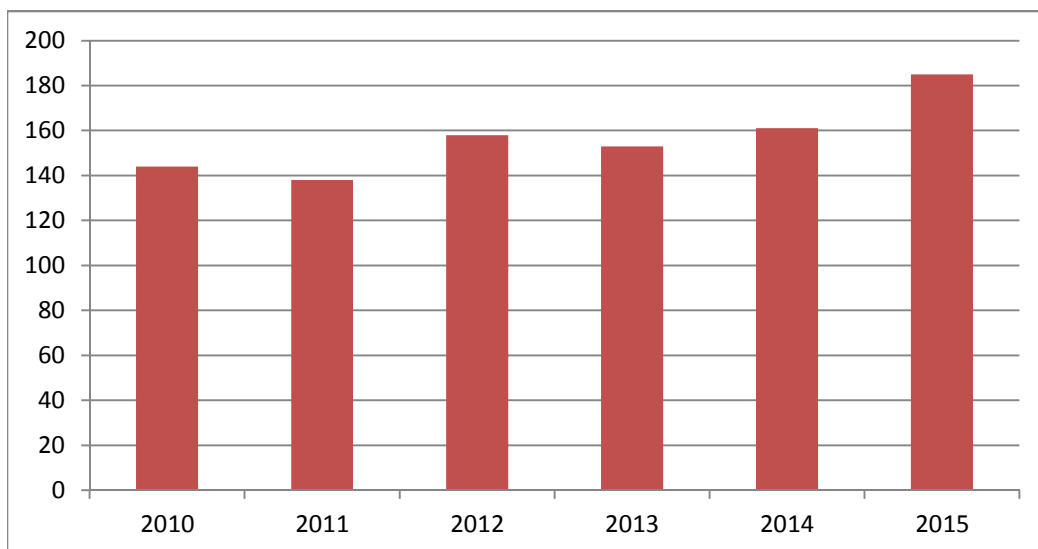
Wann sind die Meldungen eingegangen?

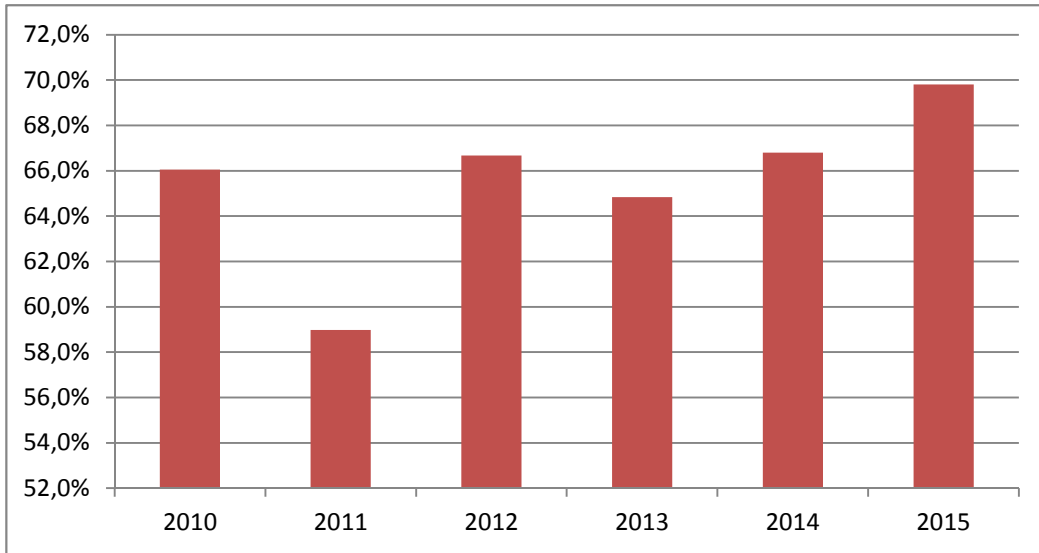
Eingang der Meldungen:		
Datum bis:	Menge	in %
31.12.2015	69	37%
07.01.2016	69	37%
14.01.2016	13	7%
21.01.2016	30	16%
28.01.2016	4	2%



Wieviele Meldung sind in den letzten Jahren zum Stichtag 31.12 eingegangen

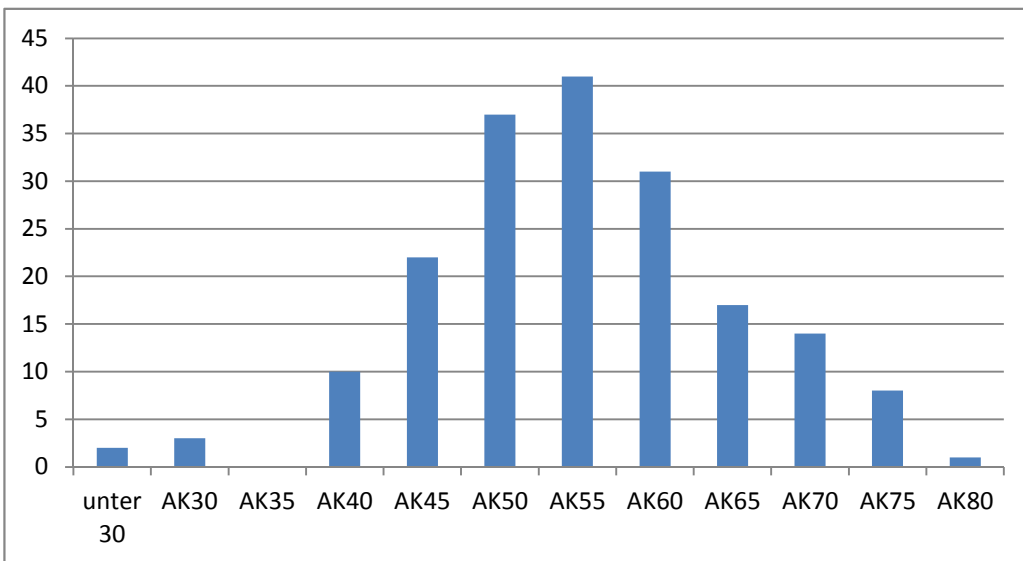
Meldungen pro Jahr			
Jahr	Meldungen	Aktive Mitglieder	%
2010	144	218	66,1%
2011	138	234	59,0%
2012	158	237	66,7%
2013	153	236	64,8%
2014	161	241	66,8%
2015	185	265	69,8%





Wie verteilen sich die Meldungen auf unsere Mitglieder?

	M	W	Summe:	
unter 30	1	1	2	nach 1986
AK30	3		3	1986 - 1981
AK35			0	1980 - 1976
AK40	9	1	10	1975 - 1971
AK45	19	3	22	1970 - 1966
AK50	26	11	37	1965 - 1961
AK55	37	4	41	1960 - 1956
AK60	29	2	31	1955 - 1951
AK65	16	1	17	1950 - 1946
AK70	14		14	1945 - 1941
AK75	7	1	8	1940 - 1936
AK80	1		1	vor 1936
Summe:	161	24	185	



Stand: 31.12.2015

© Michael Kiene