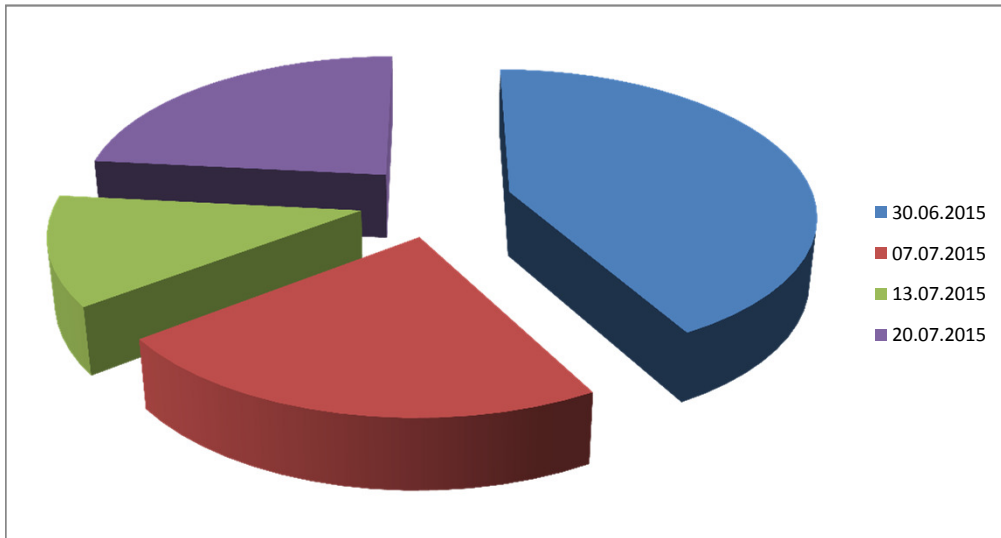


Statistik zur der Statistik (30.06.2015)

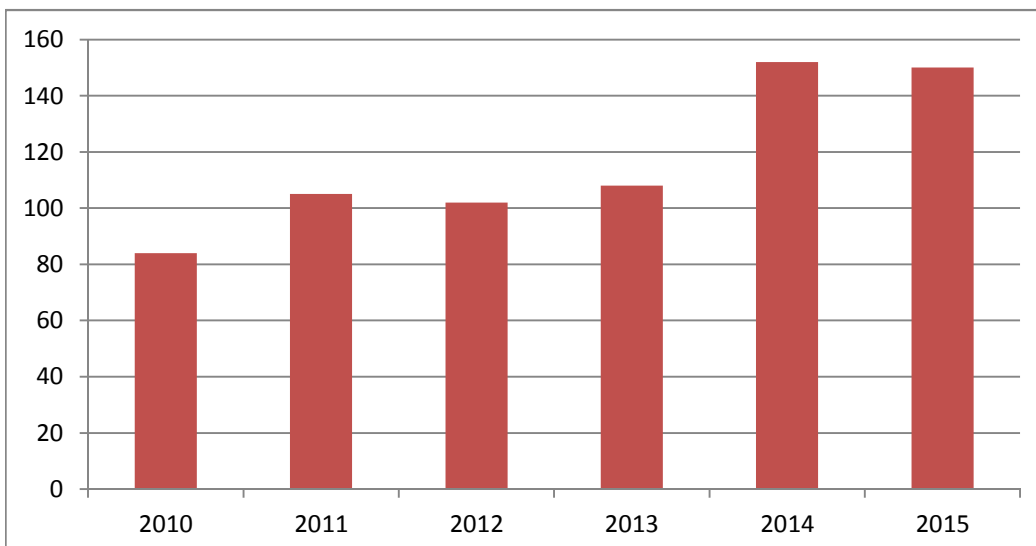
Wann sind die Meldungen eingegangen?

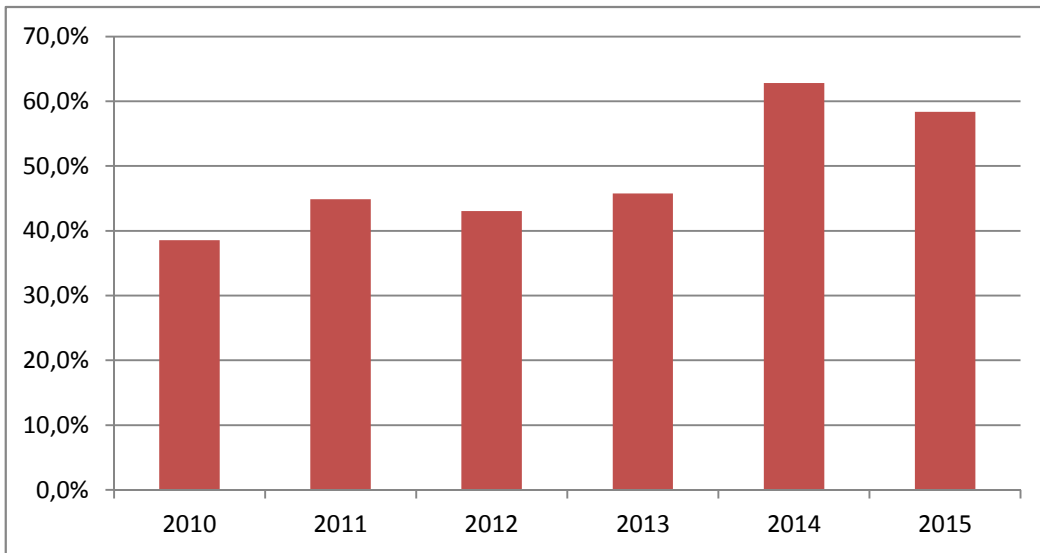
Eingang der Meldungen:		
Datum bis:	Menge	in %
30.06.2015	63	42%
07.07.2015	34	23%
13.07.2015	18	12%
20.07.2015	35	23%



Wieviele Meldung sind in den letzten Jahren zum Stichtag 30.06 eingegangen

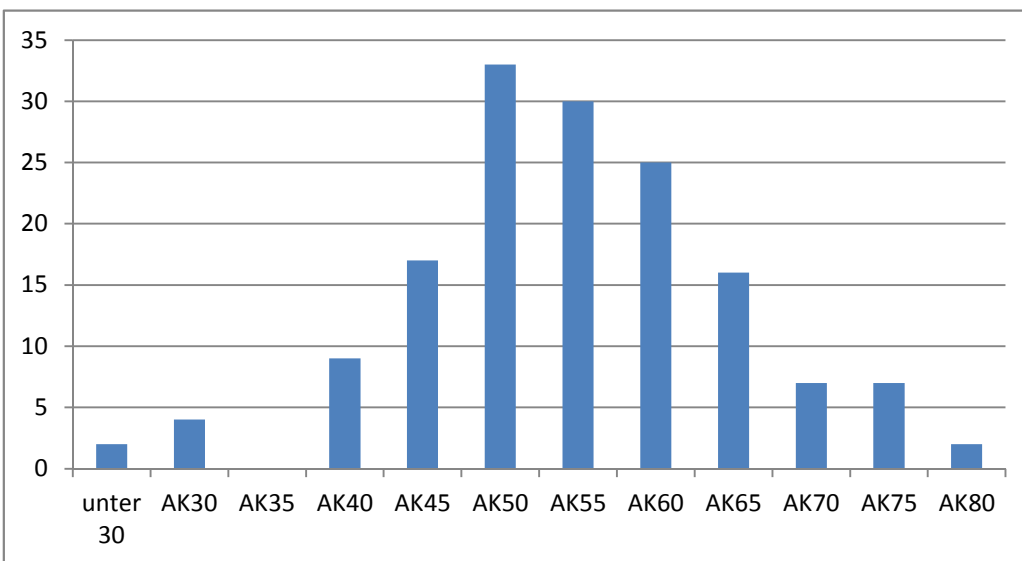
Meldungen pro Jahr			
Jahr	Meldungen	Aktive Mitglieder	%
2010	84	218	38,5%
2011	105	234	44,9%
2012	102	237	43,0%
2013	108	236	45,8%
2014	152	242	62,8%
2015	150	257	58,4%





Wie verteilen sich die Meldungen auf unsere Mitglieder?

	M	W	Summe:
unter 30	1	1	2
AK30	4	0	4
AK35	0	0	0
AK40	9	0	9
AK45	14	3	17
AK50	26	7	33
AK55	26	4	30
AK60	23	2	25
AK65	15	1	16
AK70	6	1	7
AK75	6	1	7
AK80	2	0	2
Summe:	130	20	150



Stand: 30.06.2015

© Michael Kiene