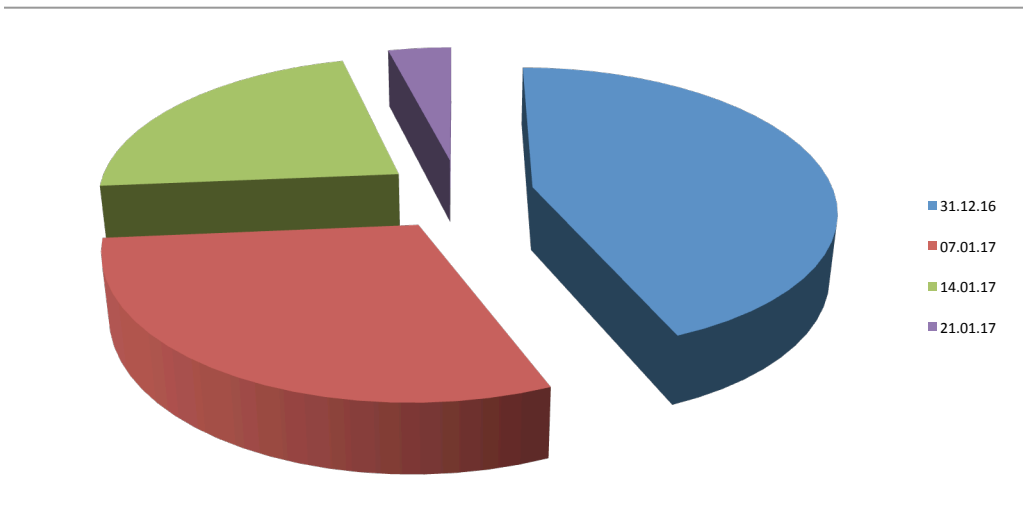


Statistik zur der Statistik (31.12.2016)

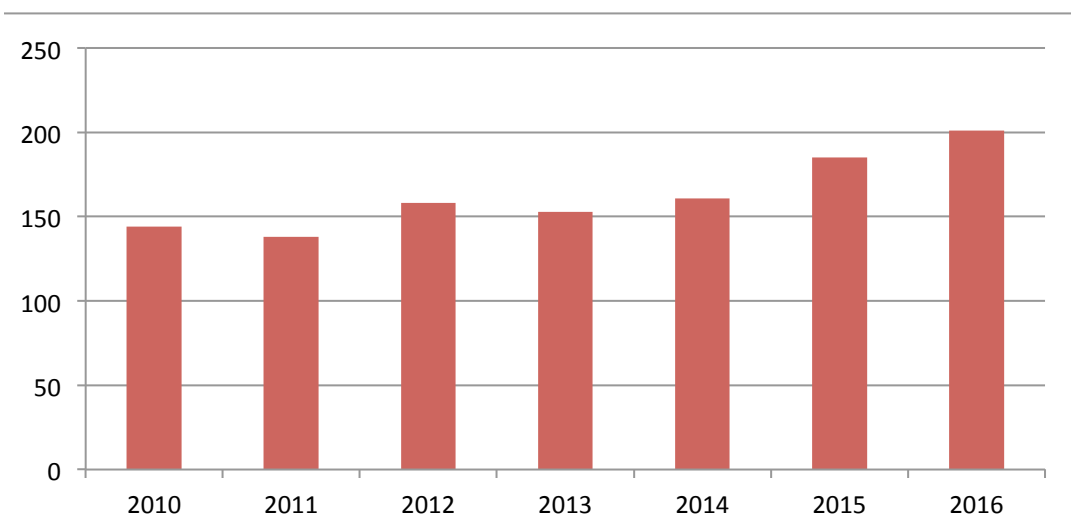
Wann sind die Meldungen eingegangen?

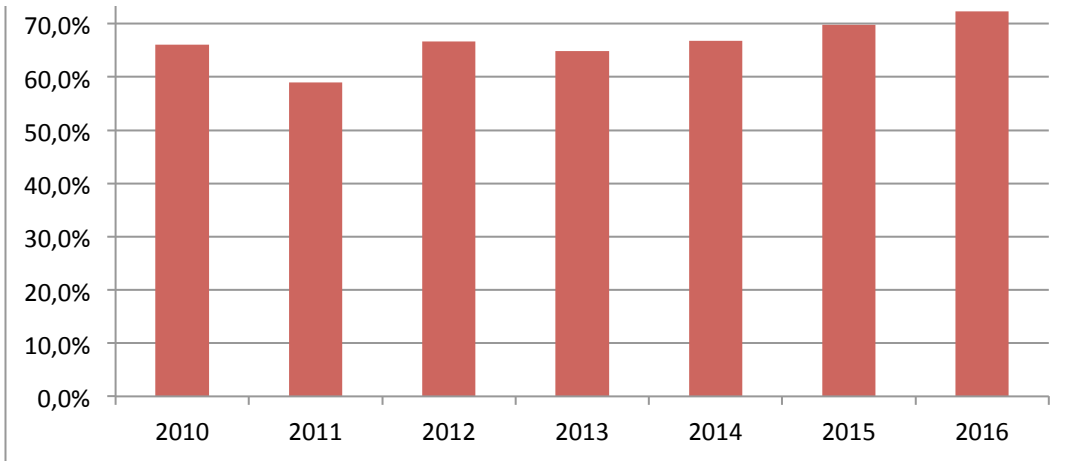
Eingang der Meldungen:		
Datum bis:	Menge	in %
31.12.16	88	44%
07.01.17	60	30%
14.01.17	45	22%
21.01.17	8	4%



Wieviele Meldung sind in den letzten Jahren zum Stichtag 31.12 eingegangen

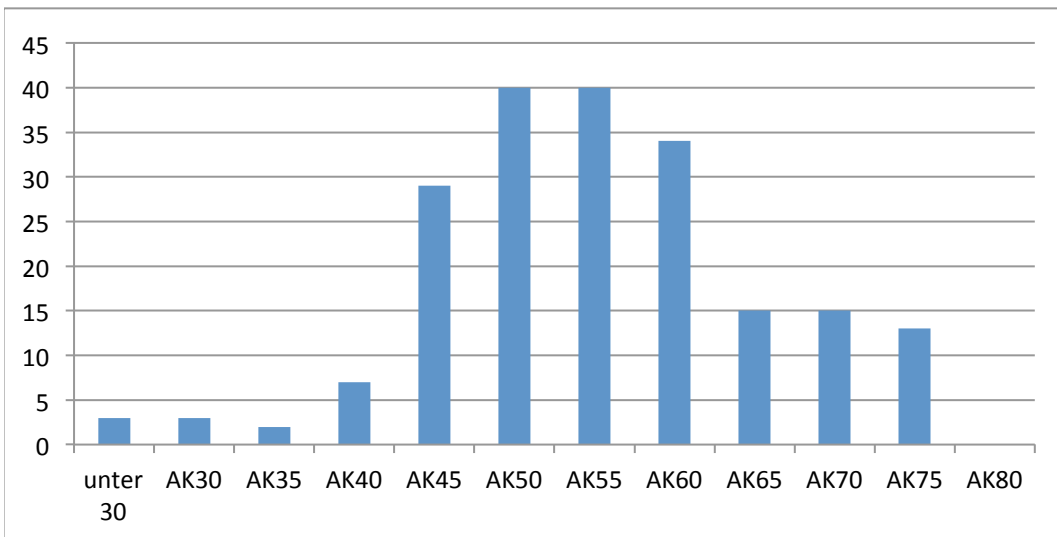
Meldungen pro Jahr			
Jahr	Meldungen	Aktive Mitglieder	%
2010	144	218	66,1%
2011	138	234	59,0%
2012	158	237	66,7%
2013	153	236	64,8%
2014	161	241	66,8%
2015	185	265	69,8%
2016	201	278	72,3%





Wie verteilen sich die Meldungen auf unsere Mitglieder?

	M	W	Summe:	
unter 30	2	1	3	nach 1986
AK30	3		3	1982 - 1986
AK35	2		2	1977 - 1981
AK40	6	1	7	1972 - 1976
AK45	25	4	29	1967 - 1971
AK50	30	10	40	1962 - 1966
AK55	36	4	40	1957 - 1961
AK60	31	3	34	1952 - 1956
AK65	14	1	15	1947 - 1951
AK70	14	1	15	1942 - 1946
AK75	12	1	13	1937 - 1941
AK80			0	1932 - 1936
Summe:	175	26	201	



Stand: 31.12.2016
© Michael Kiene